

Succes med dit akvarium

Det rigtige akvarium

handler om 3 afgørende forhold:

Lys

- Lyset er planternes vigtigste energikilde.
- Lysstyrken afgør, hvilke planter du kan vælge imellem.
- Jo bedre lyset er, jo flere forskellige planter kan du vælge imellem.

Gødning

Du skal bruge:

- Bundsubstrat til at lagre næring til planternes rødder.
- Flydende gødning til dagligt brug.
- Evt. CO2 tilførsel, som fremmer væksten af planter og dermed mindsker algedannelse.

Vandbevægelse

- Du skal sikre dig, at akvariet er udstyret med en pumpe og et filter til cirkulation af vandet og opsamling af små partikler.

De rigtige planter

handler om at vælge planter efter hvad dit akvarium kan tilbyde dem:



Easy er de nemme planter med få krav. De tåler lav belsning (under 0,5 W/liter akvarievand) og kan undvære CO2 tilførsel.



Medium planter kræver et kraftigere lys (mellem 0,5-1,0 W/liter vand) samt tilførsel af CO2 og gødning.



Advanced planter kræver en lysstyrke på minimum 1 W/liter vand, ekstra gødning og CO2, samt hyppigere pasning og beskæring af planterne.

NB: Vi tager udgangspunkt i lysstofrør af typen T5 med reflektorer.

De rigtige fisk

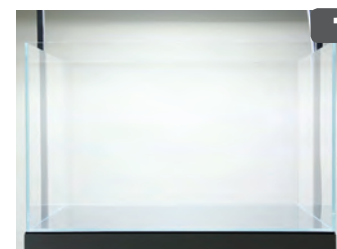
handler om 3 afgørende forhold:

- Maksimum **1 cm fisk per liter** vand. Eksempelvis er en fuldvoksen neonfisk ca. 4 cm lang, så i et 100 L akvarium skal man begrænse sig til 25 fisk.

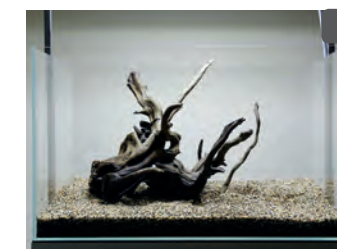
- Brug **algeædende** fisk, rejer og snegle.

- Valg af fisk er en smagssag, og der er mange muligheder. **Spørg din forhandler** om fiskenes adfærd og behov og om, hvornår de må komme i akvariet efter tilplantning.

Kom rigtigt i gang derhjemme:



1 Placer dit akvarium afskærmet fra direkte sollys. Overvej, hvordan det skal se ud. Du kan få inspiration til flotte akvarier på www.tropica.com under Inspiration.



2 Først placerer du dekorationsmaterialer (f.eks. sten eller rødder), hvis du vil bruge sådanne. Dernæst fordeler du et 1 cm tykt lag næringssubstrat dér, hvor dine planter skal være og dækker det med et mindst 4 cm tykt lag grus.



3 Kom forsigtigt lidt vand i akvariet, så bundlaget er vådt. Brug en tallerken eller sigte til at dæmpe vandstrålen, så du undgår at rode op i bundlaget.

Gør planterne klar: Fjern plastikpotte og stenuld. Forkort rødderne og del i flere småplanter, som du herefter kan plante i grupper.



5 Brug en pincet for nem indplantning.

Husk at spraye med vand undervejs, så planterne hele tiden holdes fugtige. Udtørring kan skade bladene.



Fyld forsigtigt akvariet med vand.

Pas på, at vandstrålen ikke rammer planter eller bundlag direkte.



8 Vandet kan godt se lidt uklart ud de første dage. Bare rolig, det bliver bedre.

Tilslut et timer-ur til at slukke efter 6 timers lys dagligt de første tre uger. Herefter øges gradvist til højst 8 timers lys dagligt. For lang tids belsning kan give problemer med algevækst.



Maks. 8 timers dagligt lys

Download **Tropica's App**. (Scan QR koden herunder). Den husker dig på at skifte vand, at tilføje gødning og sikrer, at du kommer godt igennem de første tre måneder med dit akvarium.



Efter 90 dage er akvariet vokset til:



Mere om...

Scan QR-koderne og kom direkte til info på www.tropica.com

Mere om det rigtige **akvarium**



Akvariets bundlag
Grus, substrat og dekorationsmaterialer.



Vandskifte
Hvordan gør jeg det nemmest?



Lys over akvariet
Hvad skal jeg vide om lys?



Hardscape
Hvad er det?



Akvarieinspiration
Se flotte akvarielayouts.



Gødning og CO2
Hvorfor og hvor meget?
Plant Care produkterne præsenteres her.

Mere om de rigtige **planter**



Planter fra A-Z
Easy, Medium, Advanced.



Planteprodukter
På rod, i potte, i portion...
Hvilke bruges hvor?



Indplantning
Hvordan gør jeg bedst?



Beskæring
af forskellige plantetyper.



Hjelpeplanter
Hvad hjælper de med?



Tropica's App
Hvordan vil den hjælpe mig?

Mere om de rigtige **fisk**



De rigtige fisk
Hvordan vælger jeg?



Algeædende fisk, rejer og snegle
De hjælper med at holde akvarievandet rent.



Inspiration til smukke akvarier



◀ **Layout 43**

Cubens 30 x 30 cm passer perfekt til et simpelt hardscape med kun en rod centralt i akvariet.

Tip! Fastgør mos til roden med bomuldsnor eller fiskesnøre indtil mossen vokser og naturligt fastgør sig til roden. Scan QR-koden og se en video om dette **Easy** akvarium.

Vidste du...?

Man bruger ofte ordene "**Layout**" og "**Aquascape**" om tilplantede akvarier. Layout henviser især til placeringen af de forskellige dekorationselementer såsom sten, rødder og planter.

Aquascape henviser til det kunstneriske aspekt i det "vandlandskab", akvaristen har skabt med planter og anden dekoration.



Layout 45 ▼

Et naturlayout med fokus på forskellige former og farver. Selvom akvariet er rigt på farver er det kun relativ nemme planter som bruges. Scan QR-koden og se en video om dette **Medium** akvarium, hvori også **Easy** planter indgår.



Quick Guide

Den **sikre** vej til succes med dit akvarium